



AGENTURA OCHRANY
PŘÍRODY A KRAJINY
ČESKÉ REPUBLIKY

Blanský les

Chráněná krajinná oblast

Víte, že...

- ve Vyšenských kopcích bylo zaznamenáno až 700 druhů rostlin? To je téměř pětina flóry celé České republiky. K mimořádné bohatosti přispívá zejména pestré geologické složení a také citlivé lidské hospodaření.
- vrchol hory Kleť (1084 m n. m.) se pyšní nejstarší kamennou rozhlednou v Čechách? Stavbu inicioval kníže Josef Schwarzenberg a 19 m vysoká rozhledna byla dokončena v roce 1825.
- hornina hadec, která se dostává k povrchu podél Křemžského potoka, je pro většinu rostlin jedovatá? Proto se zde ze stromů udrží jen odolná borovice.
- pastvu až tisícovky ovcí u Českého Krumlova zavedl Jakub Krčín z Jelčan?

Děkujeme Vám za ohleduplné chování k přírodě a za to, že...

- táboříte a rozděláváte oheň jen na vyhrazených místech
- vjíždíte a parkujete jen tam, kde je to povoleno
- v národních přírodních rezervacích se pohybujete pouze po vyznačených cestách
- při jízdě na kole berete ohledy na okolní přírodu i ostatní návštěvníky
- chráníte živočichy a rostliny v jejich přirozeném prostředí
- odnášíte z přírody své odpadky



6 naučných stezek

220 km² chráněného území



Vydala Agentura ochrany přírody a krajiny ČR, © 2017 | **Text:** AOPK ČR, Správa CHKO Blanský les | **Mapa:** Jan Vrba | **Layout a DTP:** Jan Šmucar
Foto na obálce: Pohled na Kleť od severu, foto Libor Sváček | **Tisk:** TISKÁRNA BÍLÝ SLON s.r.o. | **Náklad:** 4000 ks | **ISBN:** 978-80-88076-64-3

Agentura ochrany přírody a krajiny České republiky je státní instituce, která zajišťuje odbornou i praktickou péči o naši přírodu, zejména o chráněné krajinné oblasti, národní přírodní rezervace a národní přírodní památky. Více na www.nature.cz



Samoty na Briložsku | Foto M. Paloudová

Malebná krajina s bohatstvím cenných smíšených lesů a rozkvetlých podhorských luk. Území se skalními sruby, vápencovými a hadcovými výchozy a s úchvatným kaňonem Vltavy. Krajina bohatá na historii a lidové stavby. Krajina, jejíž bohatství tkví v nenápadnosti.



Přírodní rezervace Vysoká Běta | Foto Z. Hanč

Mezi buky

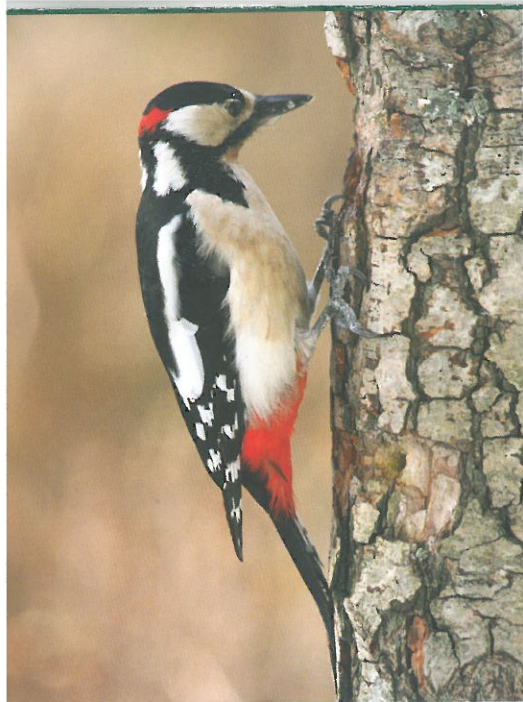
Chráněnou krajinnou oblast Blanský les tvoří více než z poloviny zalesněná vrchovina, které dominuje hora Kleť. Nejcennější listnaté nebo smíšené porosty najdete právě zde, další pak v okolí Vysoké Běty a Bulového. Tvoří je převážně buk, někdy jsou přimíseny i další stromy, jako je smrk, jedle bělokorá nebo javor klen. Nejstarší bučiny jsou částečně ponechávány bez zásahu člověka. Odumírající a mrtvé stromy jsou totiž domovem mnoha vzácných druhů rostlin, hub a živočichů, které už v běžně obhospodařované krajině obtížně hledají místo k životu.



Sasanka lesní | Foto Z. Hanč

Na lukách

Na jižních svazích Kletě se na vápencovém podloží rozprostírají zachovalé louky a pastviny. Vápenec zde tvoří zásaditý ostrov v převážně kyselé jihočeské krajině a díky tomu tu rostou vápnomilné a světlomilné druhy rostlin. Mezi nejpůsobivější a nejzajímavější patří sasanka lesní, hořec křížatý, vítod chocholatý nebo parazitická zaráza bílá a samozřejmě orchideje – krušítk tmavočervený či vemeník dvoulistý. Vzácná sasanka lesní je na rozdíl od své příbuzné a dobře známé sasanky hajní, která na jaře hojně kvete ve světlých lesích, mnohem statnější a kvete až v létě velkými bílými a chlupatými květy.



Strakapoud velký | Foto Z. Hanč

S ptáky a motýly

V podhorských lesích žije celá řada vzácných ptáků, jako jsou holub doupňák nebo sova kulíšek nejmenší, kteří hnízdí v dutinách starých stromů. Potkat zde můžeme také nápadně zbarveného šplhavce strakapouda velkého. Právě kvůli nim je potřeba v lesích ponechávat doupné stromy. Svě útočiště v Blanském lese nalézá i naše největší kočkovitá šelma, rys ostrovid. Na loukách českokrumlovských vápenců má domov mimořádně bohatá fauna bezobratlých, třeba vzácní modrásci vikvicová a hnědoskvrnní nebo přástevník kostivalový. Pozoruhodné jsou i potoky – třeba v tom Chvalšinském a Křemžském žije drobná ryba vranka obecná a také mihule potouční.



Hrabání louky s hořečkem českým | Foto T. Rejnková

S lidmi

Krása Blanského lesa je výsledkem jeho polohy a způsobu hospodaření našich předků. Aby zůstala i nadále rozmanitá, je třeba o ni pečovat. Staráme se především o louky. Rostlinám, hmyzu i ptákům svědčí citlivé kosení a pastva, tak jak tomu bylo v minulosti. Kde to nestačí, vyřezáváme keře, aby louky postupně nezarostly. Ani lesy nenecháváme bez povšimnutí. Podporujeme šetrné způsoby hospodaření, které vytvářejí jejich pestřejší strukturu. Ponecháváme části nejstarších lesů a doupné stromy na dožití, chráníme přirozené zmlazení před srnci a jeleny. Ošetřujeme významné stromy a usilujeme také o navrácení přirozené podoby potokům.



Dívčí Kámen | Foto L. Sváček

Na vlastní oči

Tipem číslo jedna je naučná stezka Třísov – Dívčí Kámen – Holubov, která vás zavede na pozůstatky keltského oppida a dále do skalnatého kaňonu řeky Vltavy. Nad jejím soutokem s Křemžským potokem leží zřícenina hradu Dívčí Kámen. Odtud nás stezka povede skrz přírodní rezervaci Holubovské hadce s typickou hadcovou květenou. Zdatnější turisté se mohou vypravit na naučnou stezku Brložsko se zříceninou gotického kláštera v Kuklově. Prochází malebnými bučinami s úžasnými výhledy do Křemžské kotliny s rozptýlenou zástavbou.

■ NÁRODNÍ PŘÍRODNÍ REZERVACE
■ NÁRODNÍ PŘÍRODNÍ PAMÁTKA

1. NPR Vyšenské kopce

■ INFORMAČNÍ STŘEDISKO CHKO

⊗ PAMÁTKY UNESCO

P PARKOVIŠTĚ

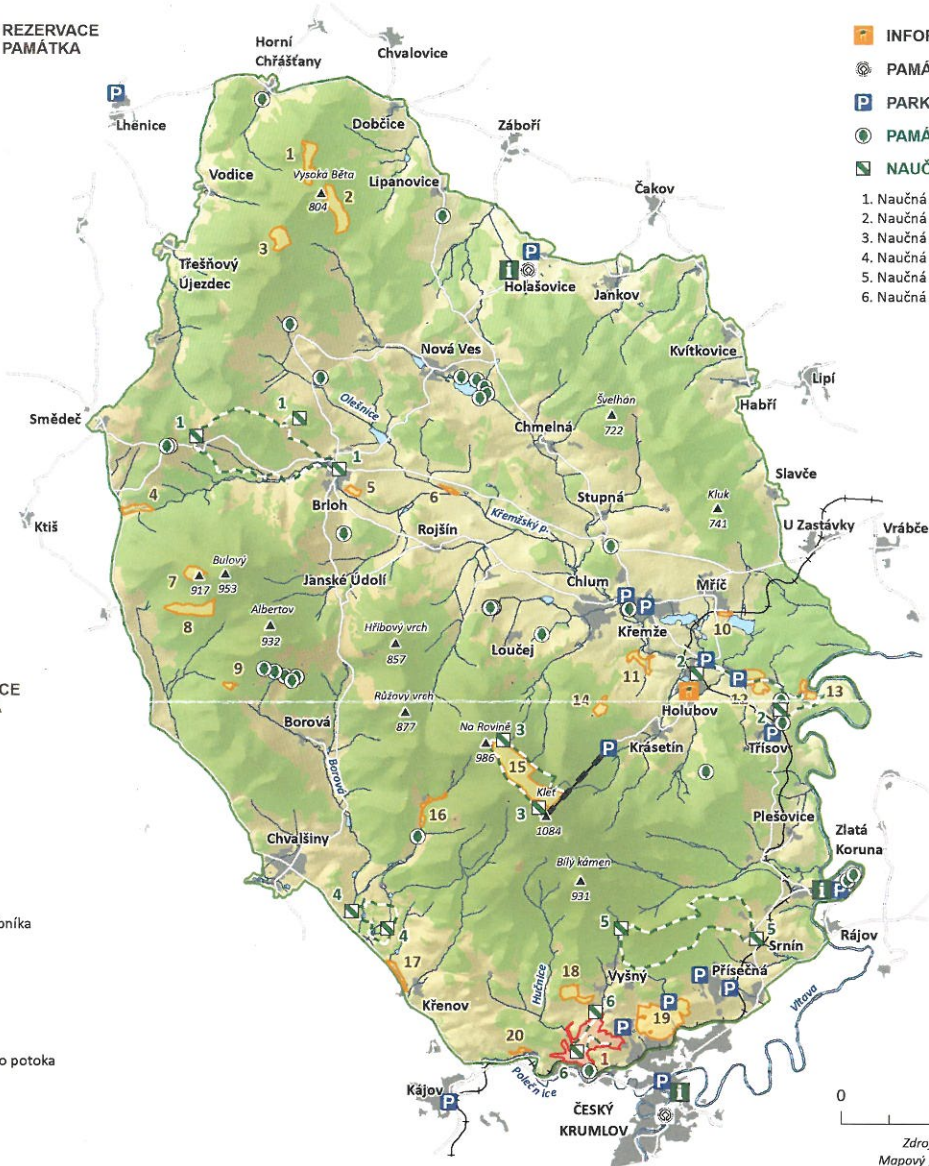
● PAMÁTNÉ STROMY

■ NAUČNÉ STEZKY

1. Naučná stezka Brložsko
2. Naučná stezka Třísov-Dívčí Kámen-Holubov
3. Naučná stezka Kolem Kletě
4. Naučná stezka Červený Dvůr
5. Naučná stezka Granátník
6. Naučná stezka Vyšenské kopce

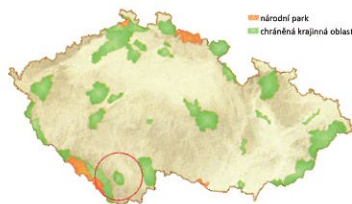
■ PŘÍRODNÍ REZERVACE
■ PŘÍRODNÍ PAMÁTKA

1. PR Chrástánský vrch
2. PR Vysoká Běta
3. PR Jaronínská bučina
4. PP Dobročkovské hadce
5. PP Na Stráži
6. PP Šimečková stráž
7. PR Malá skála
8. PR Ptačí stěna
9. PP Provázková louka
10. PP Mokřad u Borského rybníka
11. PR Bořinka
12. PR Holubovské hadce
13. PR Dívčí Kámen
14. PP Horní luka
15. PR Klet
16. PP Hejdlůvský potok
17. PP Meandry Chvalšínského potoka
18. PP Výří vrch
19. PP Cvičák
20. PP Kalamandra



0 2 4 km

Zdroj dat: © AOPK ČR 2017
Mapový podklad: © ČÚZK 2016



■ národní park
■ chráněná krajinná oblast

Správu a péči o CHKO Blanský les zajišťuje
AOPK ČR, regionální pracoviště Jižní Čechy, Správa chráněné krajinné oblasti Blanský les
Vyšný 59, 381 01 Český Krumlov, tel: 380 301 031, e-mail: blanles@nature.cz

www.blanskyles.nature.cz